

# Wegweiser zur retaxsicheren Rezeptbearbeitung

Alle verlinkten Arbeitshilfen und vieles mehr auf [www.deutschesapothekenportal.de](http://www.deutschesapothekenportal.de)

### Kennen Sie das DAP?

Das **DeutscheApothekenPortal** (DAP) bietet Unterstützung bei allen Fragen rund um die vertragskonforme Rezeptbelieferung und Arzneimittelabgabe in der Apotheke.

### E-Rezept/Muster-16-Rezept

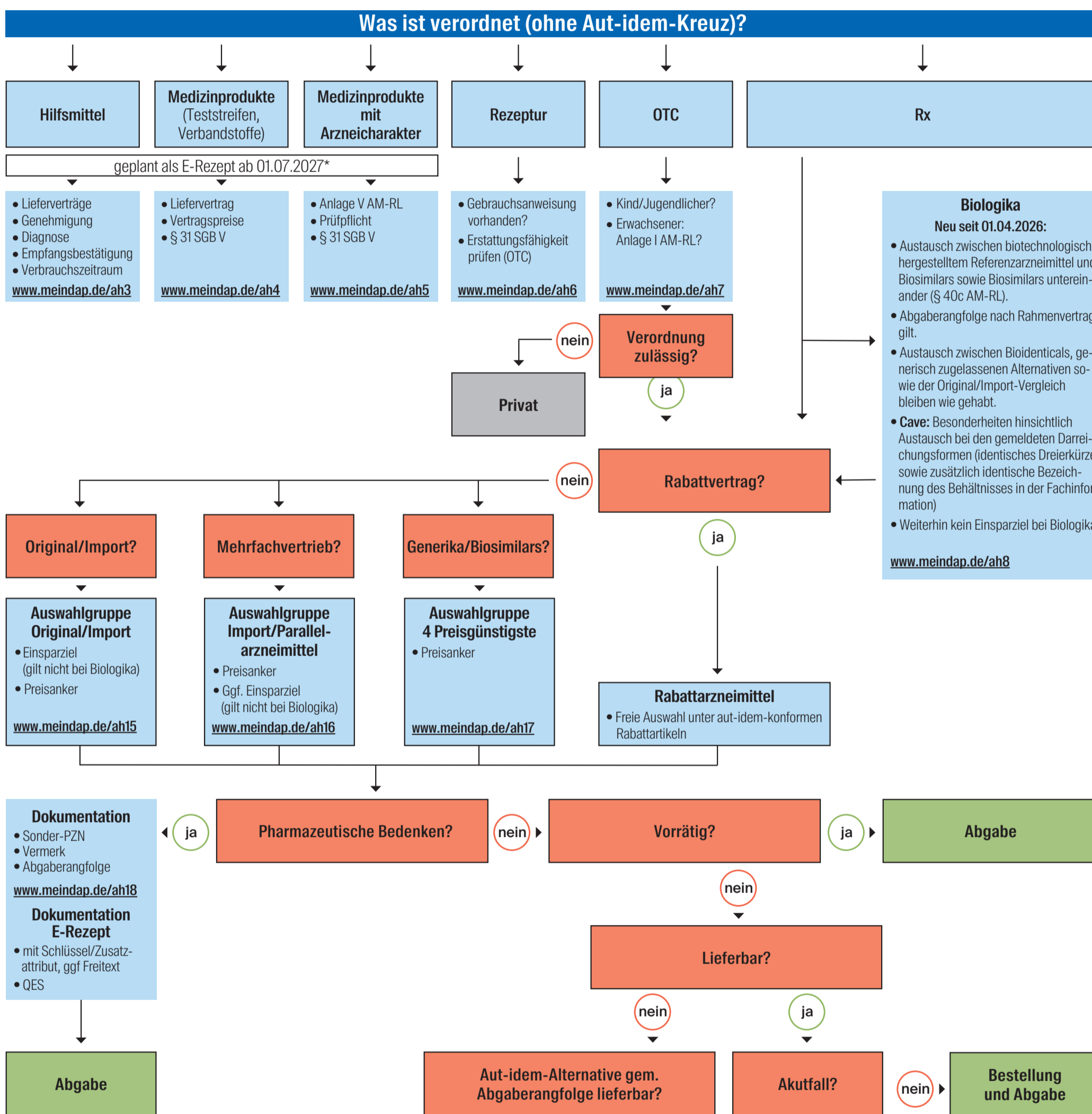
- Gültigkeit: 28 Tage
- Formalien immer prüfen

[www.meindap.de/ah1](http://www.meindap.de/ah1)

### E-Rezept

- Verpflichtend für Rx-Arzneimittel zulasten der GKV
- Freiwillig für OTC-Arzneimittel auf GKV-Rezept, Rx-Arzneimittel für gesetzlich Versicherte, die selbst zahlen, OTC-Arzneimittel auf grünem Rezept, OTC-/Rx-Arzneimittel zulasten BG und Unfallkassen, Zytostatikazubereitungen, DiGA, Bundespolizei
- (Noch) nicht per E-Rezept: BtM-Rezepte, T-Rezepte, Verbandstoffe, Teststreifen, Medizinprodukte, Hilfsmittel, Sprechstundenbedarf, enterale Ernährung, Verordnungen für sonstige Kostenträger (Bundeswehr, Sozialhilfe), Verordnungen für im Ausland Versicherte

[www.meindap.de/ah2](http://www.meindap.de/ah2)



### Sonderrezepte

#### BtM-Rezept

E-Rezept-Start voraussichtlich 01.03.2028

- Vorlagefrist: 7 Tage + Ausstellungsdatum
- Dosierungsangabe
- S/T
- Dokumentation
- Merkmale BtM-Entlassrezept BSNR/Standortkennzeichen/Status

[www.meindap.de/ah9](http://www.meindap.de/ah9)  
[www.meindap.de/ah10](http://www.meindap.de/ah10)

#### T-Rezept

E-Rezept-Start voraussichtlich 01.03.2028

- Abgabefrist: 6 Tage + Ausstellungsdatum
- Höchstmengen für Frauen im gebärfähigen Alter: Bedarf für 4 Wochen
- Verordnung von AM mit den Wirkstoffen Lenalidomid, Pomalidomid, Thalidomid
- Dokumentation

[www.meindap.de/ah11](http://www.meindap.de/ah11)  
[www.meindap.de/ah12](http://www.meindap.de/ah12)

#### Entlassrezept

- Abgabefrist: 3 Werktage, Ausstellungstag zählt mit
- Packungsgröße: N1 oder kleiner

[www.meindap.de/ah13](http://www.meindap.de/ah13)  
[www.meindap.de/ah14](http://www.meindap.de/ah14)

#### Verordnung nach §3b AMVV (Acitretin, Alitretinoin, Isotretinoin)

Verordnung für Frauen im gebärfähigen Alter:

- Abgabefrist 6 Tage + Ausstellungsdatum
- Höchstmenge = Bedarf für max. 30 Tage

[www.meindap.de/ah19](http://www.meindap.de/ah19)

#### Ersatzverordnung

- Zuzahlung zulasten der GKV abrechnen
- Verordnung Ersatzarzneimittel
- „1“ im Statusfeld + Hinweis auf Ersatzverordnung als Freitext auf Muster-16-Rp.
- Sonder-PZN

[www.meindap.de/ah20](http://www.meindap.de/ah20)

#### Hämophilie-Verordnung

- Zusammenstellung Packungsgrößen nach § 3 PackungsV
- Dokumentation

[www.meindap.de/ah21](http://www.meindap.de/ah21)

#### Wiederholungsverordnung

- Grundlage §31 Abs.1b SGBV
- nur als E-Rezept möglich
- nach Erstabgabe bis zu drei wiederholte Abgaben
- Einlösezeiträume sind pro E-Rezept festgelegt
- Gültigkeit max. 365 Tage ab Erstaussstellung

[www.meindap.de/ah25](http://www.meindap.de/ah25)

**DAP** DeutschesApothekenPortal

**Keine neue Arbeitshilfe mehr verpassen!**  
→ Hier gehts zur kostenlosen Newsletter-Anmeldung:

**Mit Wissen punkten!**  
Mit Wissens-Checks und Fortbildungen Wissen vermehren und DAPs-Punktekonto aufladen!  
→ Hier gehts zur kostenlosen Registrierung bei Mein DAP:

**Fragen?**  
[abgabeprobleme@deutschesapothekenportal.de](mailto:abgabeprobleme@deutschesapothekenportal.de)  
→ Jede Frage wird individuell und zeitnah beantwortet!

<h4>Abgabemöglichkeit nach § 129 Abs. 2a SGB V</h4> <ul style="list-style-type: none"> <li>• Packungsgröße</li> <li>• Packungszahl</li> <li>• Wirkstärke</li> <li>• Teilmengenabgabe</li> </ul> <p><a href="http://www.meindap.de/ah22">www.meindap.de/ah22</a></p>	<h4>Arzneimittel der Dringlichkeitsliste nach § 129 Abs. 2b</h4> <ul style="list-style-type: none"> <li>• Aut-simile-Austausch</li> <li>• Rezeptur</li> </ul> <p><a href="http://www.meindap.de/ah23">www.meindap.de/ah23</a></p>	<h4>Dokumentation</h4> <ul style="list-style-type: none"> <li>• Sonder-PZN + Faktor</li> <li>• Nichtverfügbarkeitsbeleg</li> </ul> <p><a href="http://www.meindap.de/ah24">www.meindap.de/ah24</a></p>	<h4>Dokumentation E-Rezept</h4> <ul style="list-style-type: none"> <li>• Dokumentation der Gründe für die Bedenken + Sonderkennzeichen</li> <li>• QES</li> </ul> <p><a href="http://www.meindap.de/ah25">www.meindap.de/ah25</a></p>
Abgabe	Abgabe	Abgabe	Abgabe

### Weitere Themen

- **Andere Kostenträger** (BG, Polizei): [www.meindap.de/ah26](http://www.meindap.de/ah26)
- **Künstliche Befruchtung** (§ 27a SGB V): [www.meindap.de/ah27](http://www.meindap.de/ah27)
- **Impfen** (COVID-19, Influenza): [www.meindap.de/ah28](http://www.meindap.de/ah28)
- **Cannabis** (Dronabinol, Blüten, Extrakte): [www.meindap.de/ah29](http://www.meindap.de/ah29)
- **Pharmazeutische Dienstleistungen** (Servicematerial und Abrechnung): [www.meindap.de/ah30](http://www.meindap.de/ah30)

\* Voraussichtlicher Beginn, ggf. schon früher freiwillig möglich