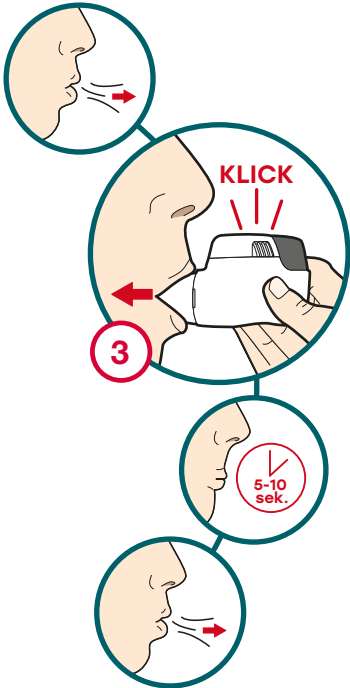
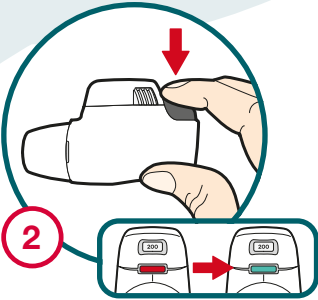
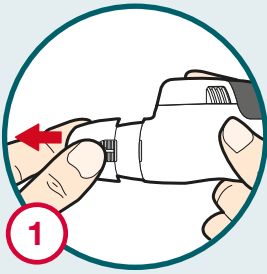


Novolizer®-Bedienungsanleitung*



Einfache 3-Schritt-Inhalation

1 Öffnen

Schutzkappe vom Mundstück **entfernen**, dafür seitlich leicht zusammendrücken und nach vorne abziehen. Bei **Erstgebrauch** bitte **vorher** eine **Patrone** wie unten beschrieben **einsetzen**.

2 Auslösen

Dosiertaste einmal kräftig **drücken**, sodass die Farbe des Kontrollfensters von Rot nach Grün wechselt. Dosiertaste dann loslassen.

3 Inhalieren

Tief ausatmen, jedoch nicht in den Inhalator. Mundstück mit dem Mund umschließen und mit einem **kräftigen Atemzug einatmen**.

Mundstück aus dem Mund nehmen und den **Atem für etwa 5–10 Sekunden anhalten**. Langsam und gleichmäßig **ausatmen**, jedoch nicht in den Inhalator. Schutzkappe wieder aufsetzen.

+ 3fach-Kontrolle

Hören + Schmecken + Sehen

Bei korrekter Inhalation ist ein deutliches „**Klick**“ zu hören, die freigesetzten Milchzuckerteilchen schmecken **süß** und das Kontrollfenster zeigt wieder die Farbe **Rot**.

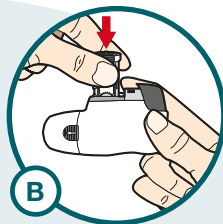
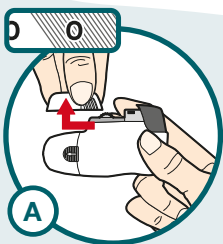


Video Novolizer®

Die richtige Anwendung können Sie sich auch in einer **ausführlichen Video-Anleitung** anschauen. Scannen Sie dazu einfach den hier abgebildeten QR-Code.

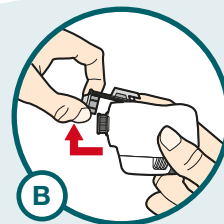
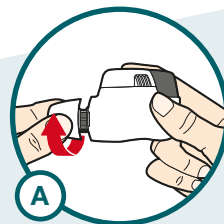
Patrone einsetzen/wechseln

Vor **Erstnutzung** und immer, wenn vorne im Zahlenfenster eine **schrattierte Null** erscheint, muss eine neue Patrone eingesetzt werden: **A Deckel abnehmen**, dafür an den geriffelten Flächen leicht zusammendrücken, nach vorn und oben ziehen. **B Neue Patrone** aus der Schutzdose nehmen und so **einsetzen**, dass das **Zahlenfenster zum Mundstück** zeigt. Deckel anschließend wieder aufsetzen.



Inhalator reinigen

Mundstück, Dosierschlitten und Gehäuse regelmäßig trocken reinigen – **nie mit Wasser oder Reinigungsmittel!** **A Mundstück entfernen** (Schutzkappe abnehmen und Mundstück gegen den Uhrzeigersinn drehen) und **B Dosierschlitten entnehmen** (Novolizer® auf den Kopf drehen und Dosierschlitten nach vorn und oben abziehen). Pulverreste durch **leichtes Ausklopfen** entfernen (auch bei einer versehentlichen Auslösung das Pulver verwerfen und nicht inhalieren) und für die Reinigung ein **weiches, fusselfreies Tuch** verwenden. Novolizer® anschließend wieder zusammensetzen.



* Ihr Arzt hat Ihnen das Inhalationsgerät Novolizer® verordnet. Verwenden Sie den Novolizer® immer genau so, wie hier beschrieben. Diese Bedienungsanleitung ersetzt keine Beratung. Für weitere Informationen lesen Sie bitte die ausführliche Gebrauchsinformation oder wenden sich an Ihren Arzt oder Apotheker.